



BIOMETRIKA

es la empresa que marca la tendencia...

B
Cn BIOMETRIKA
Controls

Descripción del producto - Descripción General

Biometrika Controls es un conjunto de componentes ActiveX, que incluyen todos los servicios necesarios para desarrollar en forma simple y rápida una aplicación que requiera incluir mecanismos de verificación de identidad por Huella Digital y manejo de los dispositivos de hardware asociados.

Por qué Biometrika Controls

Biometrika Controls facilita el desarrollo rápido de aplicaciones que incorporan verificación de identidad por huella digital, siendo un producto ideal para integradores de productos de software y equipos de desarrollo interno en una empresa.

Inversión controlada

El uso de Biometrika Controls evita tiempo e inversión para investigación y capacitación en temas específicos relacionados con la comunicación con dispositivos de hardware, y el uso de algoritmos complejos de verificación de identidad mediante comparación de huellas dactilares.

Biometrika se preocupa de resolver estos temas, permitiendo a sus clientes y socios de negocios focalizarse en aplicaciones y usos propios del negocio y no en las complejidades técnicas subyacentes.

El modelo de licenciamiento de Biometrika Controls está orientado a una inversión gradual según los reales requerimientos, incorporando un modelo de licenciamiento por puesto de desarrollador y licencias por puntos de ejecución.

Una solución adecuada a las necesidades

Biometrika Controls permite a los clientes y socios de Biometrika, desarrollar sus propias aplicaciones mediante un modelo simple de integración, evitando la inversión en SDKs de fabricantes de Hardware y librerías de verificación de identidad propietarias.

A su vez, permite una alta flexibilidad, evitando comprar soluciones empaquetadas que no cubren los requerimientos y dificultan la integración con aplicaciones internas.

Combina diferentes sensores de huellas (Digital Persona, SecuGen, Testech Bio-i, Upek y SAGEM Morpho) y algoritmos de verificación nativos de cada sensor, además de otros algoritmos de verificación, dependiendo del nivel de seguridad y desempeño propio de la aplicación.



Descripción del producto - Descripción General

Aplicaciones

Biometrika Controls puede ser usado en aplicaciones de todo tipo, donde se necesite agregar controles biométricos de huella digital, por ejemplo:

- ✓ Sistemas internos de control de asistencia y control de acceso de personal
- ✓ Control de visitas
- ✓ Verificación de identidad para transacciones comerciales y pagos
- ✓ Identificación de clientes y beneficiarios de bienes y servicios
- ✓ Clubes con pago de membresía
- ✓ Prestamos de bienes (libros por ejemplo).
- ✓ Reemplazo de claves
- ✓ Login seguro a aplicaciones, etc.

Características Técnicas

Biometrika Controls encapsula las cuatro operaciones básicas de todo sistema biométrico basado en Huella Digital: Enrolamiento, Verificación (1:1), Identificación (1:N) y Lectura de Plantilla de Huella (Template).

Además, incorpora un conjunto de opciones que permiten incluir otros servicios biométricos, adecuados a necesidades específicas de cada cliente.

Características Técnicas

Biometrika Controls encapsula las cuatro operaciones básicas de todo sistema biométrico basado en Huella Digital: **Enrolamiento**, **Verificación (1:1)**, **Identificación (1:N)** y **Lectura de Plantilla de Huella (Template)**.

Además, incorpora un conjunto de opciones que permiten incluir otros servicios biométricos, adecuados a necesidades específicas de cada cliente.

Funciones Básicas

Enrolamiento

Este control permite tomar una muestra de huella digital, y generar una plantilla o template biométrico, asociado a un identificador o clave única (por ejemplo el RUN), para ser almacenado en cualquier sistema de Base de Datos definido por la aplicación o el cliente.



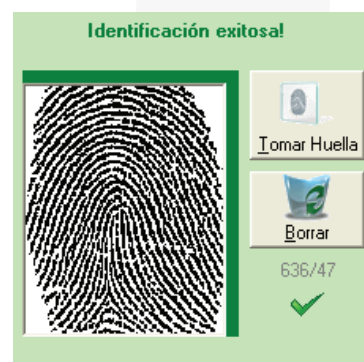
Verificación (1:1)

Este control permite verificar que la plantilla de la huella o template capturado, corresponde a un template de referencia, capturado previamente en un proceso de enrolamiento. Permite configurar niveles de seguridad para la comparación, lo que simplifica el manejo de falsas aceptaciones y falsos rechazos, dependiendo de las necesidades de cada aplicación.



Identificación (1:N)

Este control permite identificar la plantilla de la huella o template, dentro de un conjunto de templates previamente capturados, entregando como respuesta el identificador o clave asociada a la huella (normalmente el RUN), incluyendo diversos niveles de configuración.



Características Técnicas

Lectura de Template de Huella

Este control permite capturar un template de Huella para procesos de verificación propios y específicos de una aplicación, siendo un excelente complemento para procedimientos de firma electrónica.



Opcionales del Producto

Almacenamiento WSQ

Esta opción permite capturar impresiones de Huella Digital en formato WSQ (Wavelet Scalar Quantization), mediante tecnologías certificadas por el Federal Bureau of Investigation (FBI).

Sensores Biométricos

Los controles están optimizados para el uso de lectores Digital Persona U.are.U 4000B, SecuGen Hamster III, Testech Bio-i, Upek y SAGEM Morpho, incluyendo el manejo seguro del dispositivo. Cada punto de ejecución permite un manejo de más de un dispositivo en forma simultánea, dependiendo del sensor.

Algoritmos de Verificación

El producto soporta los algoritmos de verificación nativos de cada sensor. Una opción multidispositivo y de alto rendimiento, especialmente para procesos de identificación (AFIS) con grandes volúmenes de huellas o incorpora los algoritmos de matching de NEC Corporation y Neurotechnology.

Calidad de software

El software ha sido construido con un exigente nivel de calidad en etapas de desarrollo y prueba, lo cual asegura un desempeño superior en aplicaciones para clientes y socios comerciales de Biometrika.

Disponible en diversas plataformas

El producto se encuentra disponible para distintos sistemas operativos: Windows 98, NT, 2000, 2003, XP. Se encuentra en desarrollo la versión Linux, así como Windows Vista y 7.

Características Técnicas

Flexibilidad en la distribución

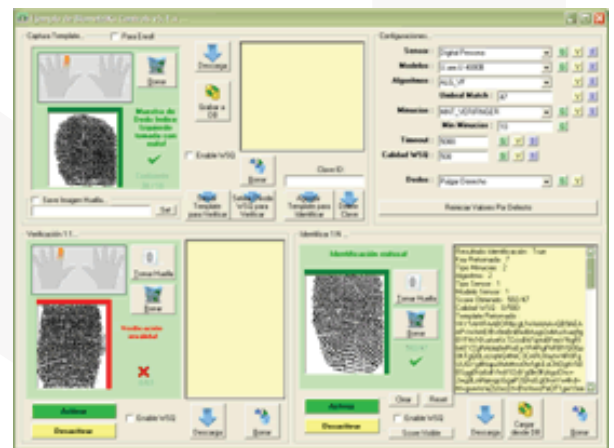
La distribución de aplicaciones desarrolladas con estos controles es simple y la activación de las licencias correspondientes es configurable por software, independizando al usuario final de estas tareas.

Múltiples lenguajes de programación

Biometrika Controls es utilizado en múltiples lenguajes de programación que utilizan ActiveX, tales como Visual Basic 6.0, Visual C++, .NET y Delphi.

Aplicaciones Demo y Documentación

Biometrika Controls incluye ejemplos en diversos lenguajes para desarrollo rápido de aplicaciones (RAD) y entrenamiento. La documentación se encuentra disponible en inglés y español.



Soporte

Biometrika ofrece servicios de soporte telefónico y vía correo electrónico, provistos directamente por arquitectos de software de Biometrika. Para clientes internacionales, Biometrika ofrece soporte directamente en idioma inglés.

Casos de Exito

Biometrika Controls fue integrado satisfactoriamente para control de prestamos en bibliotecas, control de asistencia de alumnos y profesores en una universidad, control de asistencia y de acceso en las oficinas administrativas de una reconocida marca automotriz con presencia en Chile, entre otros.

Características Técnicas

CARACTERÍSTICAS	DETALLES
Sistema operativo	Windows XP, Windows 2000 Server y Workstation, Windows 2003 Server, Windows Vista, Windows 7, *Windows 2008 Server, *Linux.
Operaciones Cubiertas	Enrolamiento Verificación Identificación Captura Template Captura Imagen en WSQ (Opcional)
Sensores Soportados	Digital Persona SecuGen Upek Crossmatch Sagem Testech
Algoritmos Soportados	Digital Persona SecuGen Upek Sagem Testech NEC
FAR y FRR	Configurables por el integrador y/o el cliente final, dependiendo de la necesidad.
Lenguajes de Programación Soportados	Visual Basic 6 Visual C++ .NET 1.1 y 2.0 *.NET 3 o sup * Java
* Disponible a fines de Noviembre de 2009	

Razón Social: BIOMETRIKA

Dirección: Camino El Cajón 17215 (CP 7710007) Santiago, Chile

TE Directo: (+56) 2 - 880 4469

FAX: (+56) 2 - 880 4469

Sitio WEB: www.biometrika.cl

Mail: info@biometrika.cl



BIOMETRIKA